

# COMITE TECHNIQUE DE SUIVI ET D'EVALUATION DES ACTIVITES DE MISE EN ŒUVRE DU DSCE

## ATELIERS SECTORIELS D'APPROPRIATION DU DOCUMENT DE STRATEGIE POUR LA CROISSANCE ET L'EMPLOI MINISTERE DU DEVELOPPEMENT URBAIN ET DE L'HABITAT



## PLAN DE L'EXPOSEE

### I. LE CONTEXTE

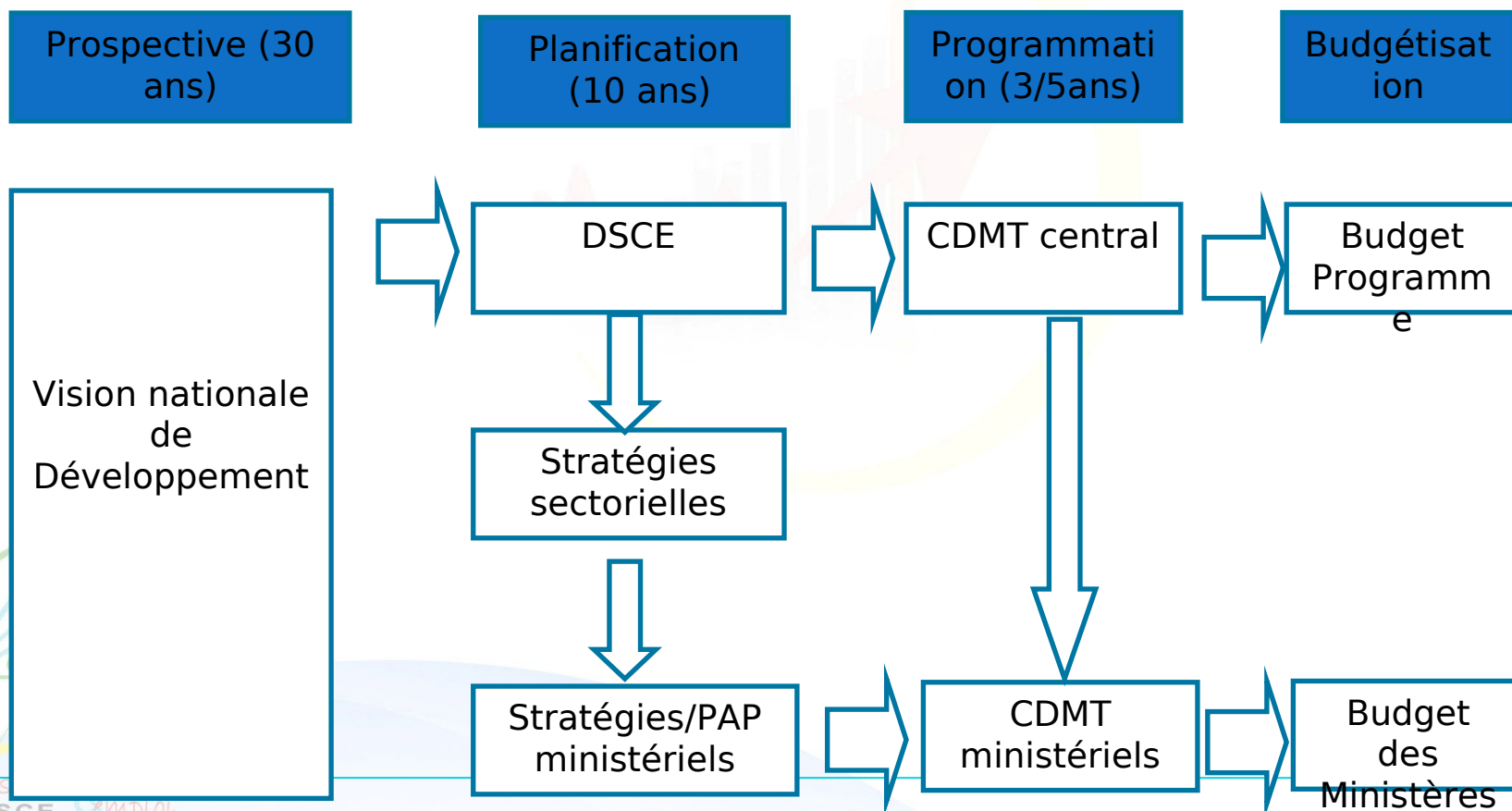
### II. ORIENTATIONS GÉNÉRALES DE LA STRATÉGIE POUR LA CROISSANCE ET L'EMPLOI

### III. CONTRIBUTIONS DU SECTEUR DES INFRASTRUCTURES / MINDUH

### IV. MÉCANISMES DE PILOTAGE ET DE SUIVI ET ÉVALUATION

14 Février 2011

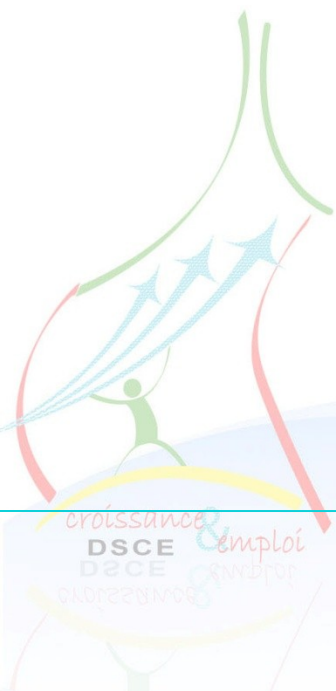
## CADRE GLOBAL DE PLANIFICATION



14 Février 2011

# ORIENTATIONS GENERALES DU DSCE

## LE DSCE EN 15 POINTS



14 Février 2011

## **COMME FIL CONDUCTEUR, UNE VISION À LONG TERME ISSUE D'UN PROCESSUS PARTICIPATIF**



## **1 - A L'HORIZON 2035 - LE CAMEROUN : UN PAYS ÉMERGENT, DÉMOCRATIQUE ET UNI DANS SA DIVERSITÉ**

### **CAMEROUN 2035 : Quatre objectifs généraux**

- *(i) réduire la pauvreté à un niveau socialement acceptable ;*
- *(ii) devenir un pays à revenu intermédiaire ;*
- *(iii) atteindre le stade de Nouveau Pays Industrialisé et ;*
- *(iv) renforcer l'unité nationale et consolider le processus démocratique*

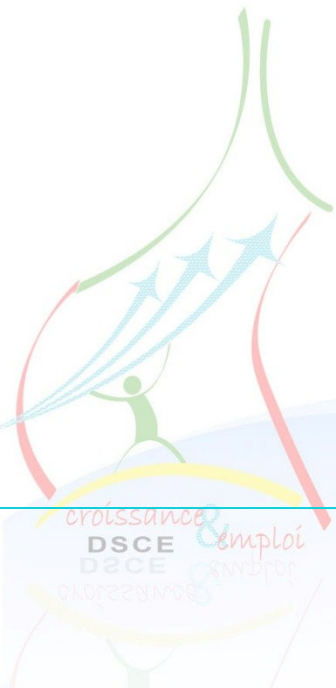
## **1 - A L'HORIZON 2035 - LE CAMEROUN : UN PAYS ÉMERGENT, DÉMOCRATIQUE ET UNI DANS SA DIVERSITÉ (SUITE ET FIN)**

### **CAMEROUN 2035 :**

#### **Un processus en trois phases**

- *Le DSCE couvre la première phase de 10 ans (2010-2019)*

## **AXE 1 : UNE STRATÉGIE DE CROISSANCE**



14 Février 2011



## 2 - UNE CROISSANCE ACCÉLÉRÉE

### A l'horizon 2020 :

- *Une croissance d'environ 5,5% en moyenne annuelle dans la période 2010-2020*
- *Un sous emploi passant de 75,8% à moins de 50% à l'horizon 2020 avec la création de dizaines de milliers d'emplois formels par an*
- *Un taux de pauvreté monétaire ramené de 39,9% en 2007 à 28,7% en 2020*
- *L'ensemble des objectifs du millénaire pour le développement (OMD) réalisés*

## 3 - UN MEILLEUR ACCÈS AUX INFRASTRUCTURES

### A l'horizon 2020 :

- *Un doublement de la fraction du réseau routier bitumé*
- *De nouvelles infrastructures portuaires et ferroviaires qui accompagnent les projets prioritaires porteurs de croissance (port en eau profonde à Kribi et à Limbé, Yard pétrolier de Limbé, nouvelles voies ferrées selon les standards internationaux, etc.)*
- *Un doublement de la consommation d'énergie*

## **3 - UN MEILLEUR ACCÈS AUX INFRASTRUCTURES (SUITE)**

### **A l'horizon 2020 :**

- *Un accroissement du nombre de lignes téléphoniques pour 1000 habitants allant de 6,7 pour la période 2000-2003 à 15*
- *La télé densité fixe portée à 45% et la télé densité mobile à 65%; 40 000 villages dotés de moyens de télécommunications modernes Au moins 150 km de voiries bitumées construites, et un taux d'urbanisation contenu à moins de 57%*
- *Au moins 17 000 logements sociaux construits et 50 000 parcelles urbaines aménagées*

## **3 - UN MEILLEUR ACCÈS AUX INFRASTRUCTURES (SUITE ET FIN)**

### **A l'horizon 2020 :**

- *Le taux d'accès à l'eau potable relevé à 75 % - 700 000 branchements réalisés en milieu urbain, 40 000 équivalents points d'eau en milieu rural, 1 200 000 latrines réalisées ainsi que 6 000 équivalents points d'eau réhabilités en milieu rural*
- *Le taux d'accès aux infrastructures d'assainissement relevé de 15% à plus de 60%*
- *Un plan cadastral national assorti de plans cadastraux des communes*

14 Février 2011

## 4 - UN APPAREIL DE PRODUCTION PLUS PERFORMANT

### A l'horizon 2020 :

- *Un accroissement des productions agricoles, animales, halieutiques et forestières*
- *L'exploitation et la transformation des gisements miniers*
- *La réalisation de la première extension de la société Aluminium du Cameroun (ALUCAM) sur le site d'Edéa ainsi que la mise en service de la première tranche de la nouvelle usine d'électrolyse de l'aluminium à Kribi*

## **4 - UN APPAREIL DE PRODUCTION PLUS PERFORMANT (SUITE ET FIN)**

### **A l'horizon 2020 :**

- *Une chaîne des valeurs développée dans les agro-industries, et mettant en place systématiquement des plans de développement des industries de transformation des produits du terroir ainsi que ceux du sous-secteur des industries animales*
- *Un accroissement de la compétitivité, de la normalisation et de la qualité dans les entreprises*
- *Un doublement de l'effectif annuel de touristes extérieurs à l'horizon 2020*

## 5 - UN CAPITAL HUMAIN SOLIDE, CAPABLE DE SOUTENIR LA CROISSANCE ÉCONOMIQUE

### A l'horizon 2020 :

- *80% des districts de santé viabilisés --- 100% des structures de santé des niveaux stratégique et intermédiaire jouent leur rôle d'appui et d'orientation-recours --- la charge morbide réduite de 1/3 chez les pauvres et les populations les plus vulnérables --- La mortalité des enfants de moins de 5 ans réduite de 2/3 --- La mortalité maternelle réduite de  $\frac{3}{4}$ .*

## **5 - UN CAPITAL HUMAIN SOLIDE, CAPABLE DE SOUTENIR LA CROISSANCE ÉCONOMIQUE (SUITE)**

### **A l'horizon 2020 :**

- *Un système d'éducation et de formation professionnelle de qualité (enseignement fondamental, enseignement secondaire, formation professionnelle, enseignement universitaire professionnalisé, formation continue)*
- *Des conditions favorables à l'épanouissement de la femme et à sa meilleure contribution au développement socio-économique*



## **5 - UN CAPITAL HUMAIN SOLIDE, CAPABLE DE SOUTENIR LA CROISSANCE ÉCONOMIQUE (SUITE ET FIN)**

### **A l'horizon 2020 :**

- *Les organismes de sécurité sociale existants réorganisés structurellement*
- *Une augmentation des structures spécialisées pour les personnes vivant avec un handicap*
- *Une prise en charge communautaire accrue des personnes vulnérables*

## **6 - UNE DYNAMIQUE D'ÉCHANGES COMMERCIAUX PLUS OFFENSIVE, AMBITIEUSE ET INNOVANTE**

**A l'horizon 2020 :**

- *Un maximum d'avantages tirés des dispositions des traités en matière de libre circulation des hommes et des biens dans le cadre de la Communauté Economique et Monétaire de l'Afrique Centrale (CEMAC) - un marché de 36 millions d'habitants*
- *Une plus grande pénétration du marché de la Communauté Economique des Etats de l'Afrique Centrale (CEAAC) - plus de 100 millions d'habitants*

14 Février 2011

# 6 - UNE DYNAMIQUE D'ÉCHANGES COMMERCIAUX PLUS OFFENSIVE, AMBITIEUSE ET INNOVANTE (SUITE ET FIN)

## A l'horizon 2020 :

- *Un accroissement des relations commerciales avec le Nigeria voisin (136 millions d'habitants)*
- *Une extension progressive vers les sous-régions Afrique de l'Ouest, 'Afrique australe, Afrique de l'Est et Afrique du Nord*
- *Une consolidation des marchés européens avec les échanges des produits " traditionnels " composés de matières premières brutes ou de première transformation (bois, cacao, café, banane, hévéa, etc.) en sortie et des produits industriels lourds en entrée*

# 7 - UNE ASSISE SOLIDE POUR LE FINANCEMENT DES INVESTISSEMENTS A l'horizon 2020 :

- *Une fiscalité à la fois d'attrait de l'épargne et d'allègement du coût de l'accès au financement*
- *La surliquidité bancaire résorbée afin que celle-ci profite à des crédits de l'investissement à moyen et long terme*
- *Un intérêt accru des banques à privilégier le financement de l'investissement privé par rapport aux services ordinaires de banque*

## **7 - UNE ASSISE SOLIDE POUR LE FINANCEMENT DES INVESTISSEMENTS (SUITE ET FIN)**

**A l'horizon 2020 :**

- *Une extension des services financiers de base ainsi qu'une amélioration de la qualité des prestations fournies par les Etablissements de Micro Finance*
- *Une plus grande mobilisation de l'épargne nationale*
- *Une dette publique soutenable*

Contexte

Orientations générales du DSCE

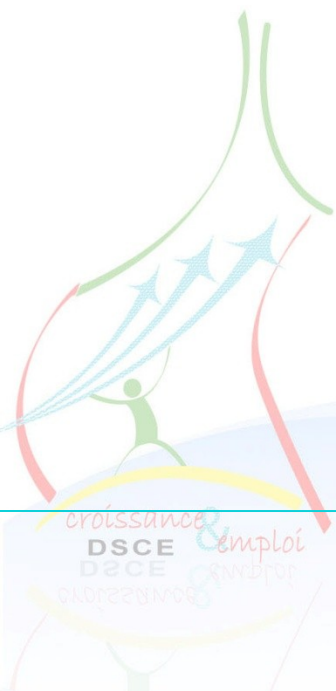
Contributions du secteur des Infrastructures /  
MINDUH

Dispositif de suivi évaluation

Quelques réalisations

# Orientations générales du DSCE

## **AXE 2 : UNE STRATÉGIE DE L'EMPLOI**



14 Février 2011

## 8 - UN PLEIN EMPLOI DÉCENT ET LIBREMENT CHOISI

### A l'horizon 2020 :

- *Le sous emploi visible porté à moins de 50% et le taux de chômage élargi maintenu à moins de 7%*
- *Les contraintes institutionnelles levées*
- *L'éclosion de pôles régionaux de croissance, au croisement de la politique de développement des filières, de la politique d'aménagement du territoire et de la politique de décentralisation*
- *Un cadre général incitatif permettant au secteur privé et en particulier aux PME/PMI de jouer leur rôle économique en termes de création d'emplois*

## 8 - UN PLEIN EMPLOI DÉCENT ET LIBREMENT CHOISI (SUITE ET FIN)

### A l'horizon 2020 :

- *Un dispositif d'appui ciblé à l'auto-emploi, et qui contribue à la migration du secteur informel vers le secteur formel*
- *L'artisanat revalorisé dans toutes ses composantes, comme un espace véritablement attractif générateur d'emplois, de revenus et de croissance*
- *Une attention particulière à la situation des populations spécifiques comme les jeunes, les femmes, les groupes vulnérables et personnes handicapées.*



# 9 - UNE FORMATION PROFESSIONNELLE ORIENTÉE VERS DES RÉSULTATS PROBANTS

## A l'horizon 2020 :

- *Un accent particulier mis sur les formations techniques susceptibles d'accompagner le développement industriel*
- *Une amélioration et une standardisation des référentiels de formation par la création d'environ 30 référentiels de formation par an, en tenant compte de la taille des entreprises et en commençant par les secteurs porteurs*
- *Des modes de formation et des filières de formation diversifiées*

# 9 - UNE FORMATION PROFESSIONNELLE ORIENTÉE VERS DES RÉSULTATS PROBANTS (SUITE ET FIN)

## A l'horizon 2020 :

- *Une réduction des disparités dans l'accès (zones géographiques, genre, groupes spécifiques)*
- *La création d'un centre de développement des compétences pour le développement de la formation des formateurs*
- *Une optimisation du rendement interne et externe du système de formation*
- *Une coopération efficace avec les autres parties prenantes (milieux professionnels, secteur privé, collectivités territoriales)*

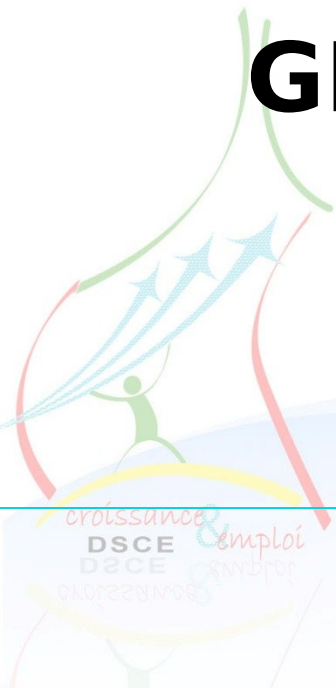
# 10 - UNE INSERTION PROFESSIONNELLE DU PLUS GRAND NOMBRE DE DEMANDEURS D'EMPLOIS DANS UN MARCHÉ DE L'EMPLOI TRANSPARENT

**A l'horizon 2020 :**

- *Un renforcement des circuits formels de placement des demandeurs d'emplois*
- *Des capacités d'accueil et d'orientation professionnelle renforcées*
- *Une attention particulière portée sur l'amélioration du système d'information et de gestion de l'emploi et de la formation professionnelle,*

14 Février 2011

# **AXE 3 : UNE STRATÉGIE DE GOUVERNANCE ET DE GESTION STRATÉGIQUE DE L'ETAT**



14 Février 2011

# 11 – DES DROITS INDIVIDUELS ET DES LIBERTÉS PUBLIQUES MIEUX RESPECTÉES ET UNE GESTION DES AFFAIRES PUBLIQUES RENFORCÉE

A l'horizon 2020 :

- *Un renforcement de l'Etat de droit et de la sécurité des personnes et des biens*
- *Un environnement des affaires plus viable*
- *Un renforcement de la lutte contre la corruption et les détournements de fonds publics*

# 11 - DES DROITS INDIVIDUELS ET DES LIBERTÉS PUBLIQUES MIEUX RESPECTÉES ET UNE GESTION DES AFFAIRES PUBLIQUES RENFORCÉE (SUITE ET FIN)

**A l'horizon 2020 :**

- *Un accès accru du citoyen à l'information pour le contrôle de la gestion des affaires publiques*
- *Renforcement du suivi participatif de la gestion des affaires publiques*

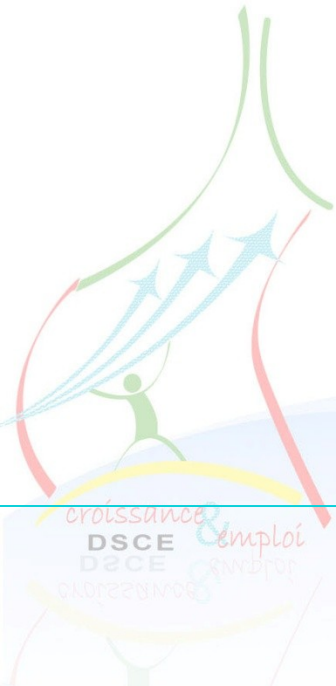
# 12 - UN CADRE DE GESTION DE L'ETAT PLUS VISIBLE ET PLUS LISIBLE

**A l'horizon 2020 :**

- *Approfondissement du processus de décentralisation*
- *Poursuite de la modernisation de l'administration publique*
- *Une gestion plus rigoureuse des ressources humaines de l'Etat*
- *Un espace économique national mieux protégé contre la fraude, la contrebande et les grands trafics internationaux dans un triple objectif de facilité, de sécurité et de contrôle des normes de qualité*

14 Février 2010

## LE CADRE DE MISE EN ŒUVRE



14 Février 2011



# 13 - UNE DYNAMIQUE D'OPÉRATIONNALISATION SOUS LE LEADERSHIP DU GOUVERNEMENT

## ***A l'horizon 2020 :***

- *Sept secteurs : Développement rural --- Développement social --- Infrastructures --- Santé --- Education --- Industries et Services --- Gouvernance*
- *Une feuille de route déclinée suivant la chaîne programmes/sous-programmes/projets*
- *Des résultats escomptés en fonction de trois horizons  
Horizon à court terme (2012) --- Horizon à moyen terme (2015) --- Horizon à long terme (2018)*

14 Février 2011

# 13 - UNE DYNAMIQUE D'OPÉRATIONNALISATION SOUS LE LEADERSHIP DU GOUVERNEMENT (SUITE)

## ***A l'horizon 2020 :***

- *Des opérations programmées par tranches annuelles dont certaines autour d'une matrice d'actions prioritaires*
- *La mise en œuvre du DSCE est assurée par l'Etat et ses démembrements qui assurent la fonction de maître d'ouvrage principal --- Le secteur privé, la société civile et les partenaires au développement sont également mis à contribution*

# 13 - UNE DYNAMIQUE D'OPÉRATIONNALISATION SOUS LE LEADERSHIP DU GOUVERNEMENT (SUITE ET FIN)

## ***A l'horizon 2020 :***

*•Le cadre institutionnel de la mise en œuvre est placé sous l'autorité directe du Chef du Gouvernement. Il prend la forme d'un Comité Interministériel de Suivi du DSCE --- Le Comité interministériel est assisté dans la réalisation de ses missions par un Comité Technique qui travaille en étroite collaboration avec les différentes délégations régionales du MINEPAT, du MINFI et de l'Institut National de la Statistique (INS).*

## LE CADRE DE SUIVI ET D'ÉVALUATION

14 Février 2011

# 14 - UN SUIVI EFFICACE NÉCESSITANT LA PLEINE PARTICIPATION DE TOUS LES ACTEURS

## ***A l'horizon 2020 :***

- *L'information collectée auprès des acteurs de la mise en œuvre du DSCE est centralisée et analysée au niveau du Comité Technique, puis présentée au Comité Interministériel sous forme de rapports semestriels et de rapports annuels sur la mise en œuvre du DSCE.*

# 14 - UN SUIVI EFFICACE NÉCESSITANT LA PLEINE PARTICIPATION DE TOUS LES ACTEURS (SUITE ET FIN)

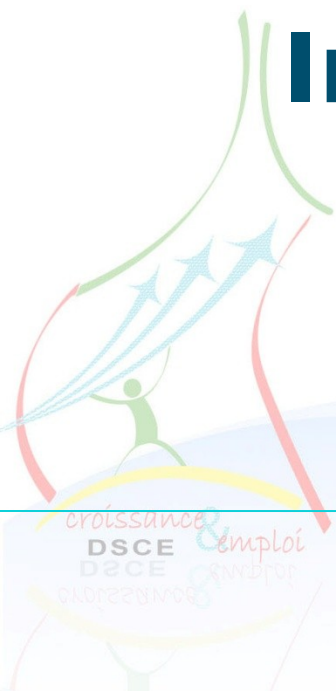
## ***A l'horizon 2020 :***

- *Le rôle de l'Institut national de la statistique (INS) est central dans l'organisation et le fonctionnement du système d'information. L'opérationnalisation du dispositif s'inscrit dans le processus de mise en œuvre de la Stratégie nationale de développement de la statistique (SNDS).*
- *Un dispositif institutionnel de suivi participatif comprenant quatre niveaux : national, régional, départemental et communal.*

## 15 - UN PILOTAGE STRUCTURÉ DU SUIVI

*Le pilotage du suivi est assuré par le Comité Technique, dans le cadre d'un programme de suivi technique du DSCE qui se veut un outil de dialogue structuré sur la mobilisation des ressources internes et externes pour la mise en œuvre du DSCE en général et pour son suivi en particulier*

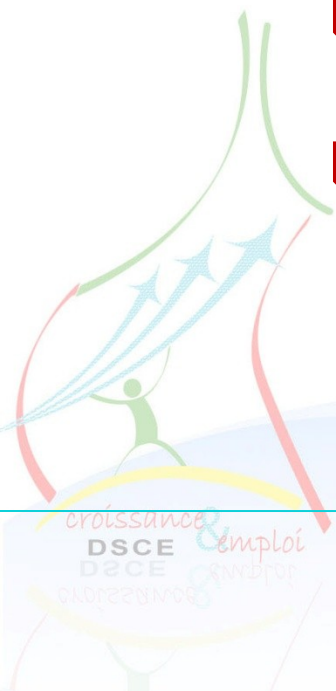
# Contributions du secteur des Infrastructures / MINDUH



14 Février 2011



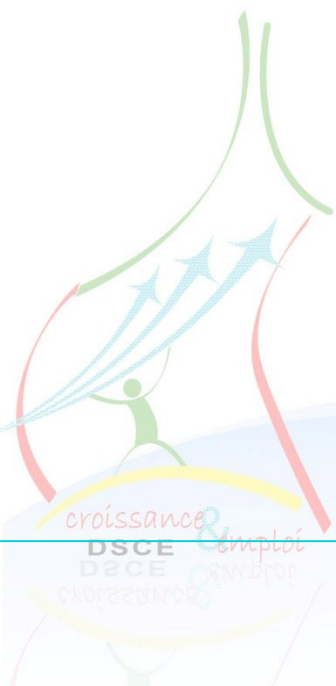
- ❑ Objectifs du DSCE pour le secteur;
- ❑ Matrice d'actions prioritaires;
- ❑ Actions prioritaires pour l'année 2010.



14 Février 2011

## Objectifs du DSCE pour le secteur

- ❖ **Objectifs général:** *mettre l'infrastructure en adéquation avec la demande économique et sociale.*
- ❖ **Cohérence intersectorielle:** *les infrastructures devront utiliser comme critères de priorité, les besoins des autres secteurs, notamment ceux des autres programmes prioritaires retenus dans le DSCE*
- ❖ **Cohérence intrasectorielle:** *stratégie du secteur des infrastructures, élaboration d'un programme sectoriel des transports...*



## Quelques cibles

Tableau 8: → Quelques cibles dans le domaine des infrastructures¶

Indicateur¶	Moyenne¶ 2000-2003¶	2010¶	2015¶	2020¶
Consommation d'énergie par unité de PIB (%)¶	27,7¶	30,0¶	33,5¶	37¶
Accès à l'eau potable¶	-¶	-¶	70¶	75¶
Nombre de km de routes bitumées pour 1000 habitants¶	-¶	0,27¶	0,29¶	0,34¶
Nombre de km de chemin de fer pour 1000 habitants¶	-¶	0,06¶	0,07¶	0,10¶
Nombre de lignes téléphoniques pour 1000 habitants¶	6,7¶	10,0¶	12,0¶	15¶
Taux d'urbanisation¶	50,1¶	-¶	55¶	57¶
Nombre de km de voiries urbaines construites depuis 2010¶	-¶	-¶	63¶	150¶

Source ¶ : MINEPAT¶

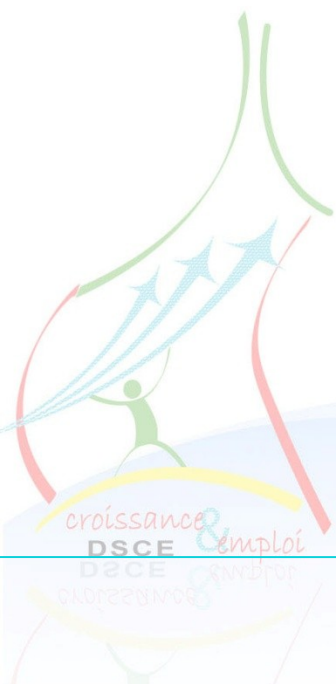
## Stratégie de développement des infrastructures

- Energie;
- BTP;
- Transports;
- TIC;
- Infrastructures de développement urbain et habitat;
- Eau et assainissement;
- Gestion domaniale.



## Stratégie de développement des infrastructures

- **Energie;**
  - *Energie électrique: Elaboration d'un plan de développement du secteur de l'électricité à l'horizon 2030 (PDSE 2030);*
    - *Grands projets à court terme: barrage réservoir de Lom pangar, Centrale thermique de Yassa, Centrale à gaz de Kribi...*
    - *Grands projets à moyen et long terme: les centrales hydroélectriques de Nachtigal (330MW), de Song Mbengé (950MW), de Memve'ele (120MW-201MW), de Kikot (350-550MW), de Njock (270 MW), de Ngodi (475 MW), de Song Ndong (250-300 MW)...*



## Stratégie de développement des infrastructures

### ➤ Energie;

- *Energie électrique*
- *Sites présentant un potentiel d'exportation: Cholet (400 MW) sur le Dja, Grand Eweng (386 MW) et Petit Eweng (230 MW) sur la Sanaga, Noun-Wouri (1200 MW) sur le Noun, Mandourou (67MW) et Mbinjal (66MW) sur le Faro, Lancrenon (34 MW) sur le Ngou, affluent de la M'béré, Vogzom (33 MW) sur la rivière Vina, Munaya (200 MW) sur la Cross-Rive, Mentchum (15-35 MW)...*
- *Programme de réhabilitation, de renforcement et de rénovation des ouvrages de production, de transport et de distribution d'électricité: Edéa et Song Loulou*



## Stratégie de développement des infrastructures

- Energie;
  - *Energie électrique*
    - *PANERP: améliorer l'accès des populations aux services énergétiques modernes dans les secteurs prioritaires (éducation, santé et approvisionnement en eau);*
    - *Fonds d'énergie rurale: mobiliser des ressources financières plus accrues pour financer les programmes et projets de développement des infrastructures de fourniture des services énergétiques aux populations, notamment en milieu rural.*



14 Février 2011

## Stratégie de développement des infrastructures

### ➤ Energie;

- *Produits pétroliers: moderniser et accroître les capacités des infrastructures de raffinage, de stockage des produits pétroliers, construire de nouvelles capacités de stockage de gaz domestique dans les zones et localités non pourvues;*
- *Energies renouvelables et biomasse: priorité sur la promotion des énergies renouvelables et la rationalisation de la consommation du feu de bois.*





## Stratégie de développement des infrastructures

- Bâtiments et travaux publics
- Secteur routier.
  - *Objectif global: faire passer la fraction du réseau routier bitumé de 10% actuellement à 17% à l'horizon 2020;*
  - *Trois axes d'intervention: entretien, réhabilitation et bitumage du réseau routier.*



14 Février 2011

## Stratégie de développement des infrastructures

- Bâtiments et travaux publics
- Secteur routier.
  - *Entretien: concerne le réseau classé prioritaire, réseau non prioritaire et routes rurales; protection du patrimoine (contrôle des charges, barrières de pluies)*
  - *Réhabilitation: 200 km de routes bitumées par an, routes rurales (inventaire), ouvrages d'arts.*



## Stratégie de développement des infrastructures

Tableau 9: → Evolution de l'état de surface du réseau routier¶

▪ Etat\Annéeα	α	2010α	2015α	2020α	α
▪ Bonα	α	12%α	26%α	55%α	α
▪ Moyenα	α	23%α	32%α	19%α	α
▪ Mauvaisα	α	65%α	42%α	26%α	α

Source °: MINTP¶



## Stratégie de développement des infrastructures

- Bâtiments et travaux publics
- Secteur routier.
  - *Bitumage: des corridors, du réseau CEMAC, de la transafricaine, du réseau structurant, accent sur les villes secondaires de Douala et Yaoundé; programme autoroutier; bitumer en moyenne 350 km de routes par an;*



## Stratégie de développement des infrastructures

### ➤ Bâtiments et travaux publics

### ➤ Secteur construction.

- *Disponibilité des intrants: ciment, fer à béton...*
- *Encourager la production locale de ces matériaux;*
- *Capacité de maîtrise d'ouvrage et maîtrise d'œuvre au niveau des constructions civiles; doter l'administration centrale, déconcentrée et décentralisée d'un cadre de travail adéquat suivant les besoins.*



14 Février 2011

## Stratégie de développement des infrastructures

### ➤ Transports

#### ➤ Secteur portuaire:

- *Dragage du chenal d'accès au port de Douala afin de le rendre accessible aux navires de taille moyenne;*
- *Entretien du port fluvial de Garoua;*
- *Construction d'un port en eau profonde à Kribi;*
- *Construction d'un port en eau profonde à Limbé;*
- *Construction du Yard Pétrolier de Limbé.*



14 Février 2011

## Stratégie de développement des infrastructures

### ➤ Transports

- **Secteur aéroportuaire:**
  - la réhabilitation en cours des aéroports de Garoua, Douala et Maroua-Salak.
- **Secteur ferroviaire:**
  - la réhabilitation du tronçon Yaoundé-Douala; *aménagement de nouvelles voies ferrées selon les standards internationaux;*
  - *Projets prioritaires:* Kribi - Ebolowa - Mbalam ; Limbé - Douala - Edéa - Kribi ; Ngaoundéré - Garoua - Maroua - Kousseri ; Edéa - Yaoundé - Ngaoundal ; Belabo - Bangui ; Yaoundé - Belinga - Booué ; Minim-Martap - Ngaoundal .



## Stratégie de développement des infrastructures

### ➤ TIC

### ➤ Télécommunications

- porter la télé densité fixe à 45% et la télé densité mobile à 65% ;
- doter 40 000 villages de moyens de télécommunications modernes ;
- faire passer le débit de transfert des données à 3800 Mb/s en 2020 ;
- multiplier par 50 le nombre d'emplois directs et indirects.





## Stratégie de développement des infrastructures

### ➤ TIC

### ➤ Poste et services financiers postaux

- organiser et rendre significative à l'horizon 2020 l'offre publique et privée de service postal à des prix abordables ;
- rendre significative la contribution du sous-secteur postal à la croissance de l'économie nationale et à la création d'emplois décents.
- construire un secteur postal intégrant massivement les TIC afin de satisfaire aux exigences en matière de messagerie et des services financiers postaux.



## Stratégie de développement des infrastructures

### ➤ TIC

### ➤ Poste et services financiers postaux

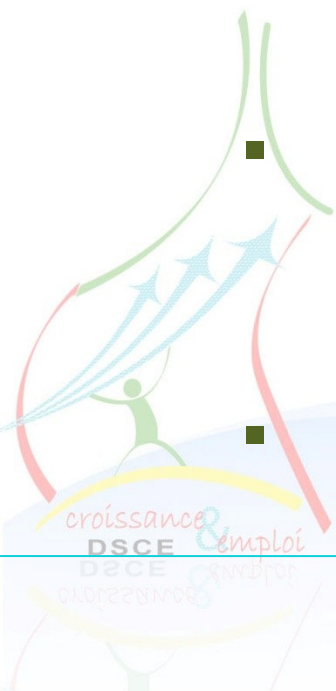
- densifier le réseau et améliorer la couverture nationale postale en vue d'assurer un équilibrage géographique des services postaux ;
- développer le service universel postal à l'effet de favoriser l'accès de tous aux services postaux.



## Stratégie de développement des infrastructures

### ➤ Développement urbain et habitat

- ralentir le rythme d'augmentation du taux d'urbanisation (parvenir à un taux de 57% en 2020);
- construire 150 km de voies bitumées et au moins 17 000 logements sociaux, aménager 50 000 parcelles ;
- réduire de moitié le pourcentage de la population urbaine qui n'a pas accès de façon durable à un approvisionnement en eau potable, à l'électricité et aux TIC ;
- renforcer l'industrie, le secteur privé, la gouvernance et les ressources humaines du sous-secteur urbain.

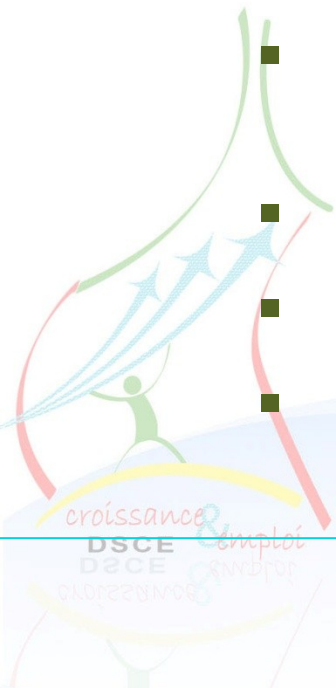


## Stratégie de développement des infrastructures

### ➤ Développement urbain et habitat

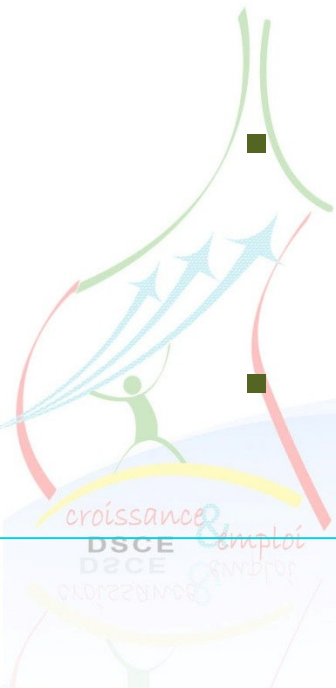
#### ➤ Stratégies identifiées:

- entretien et réhabilitation des infrastructures urbaines;
- développement des infrastructures urbaines;
- amélioration de l'accès aux services urbains de base;
- maîtrise de l'occupation du sol;
- protection des groupes sociaux vulnérables;
- renforcement des capacités institutionnelles du secteur.



## Stratégie de développement des infrastructures

- Eau et assainissement
  - Eau: la stratégie
    - réhabiliter les infrastructures existantes réalisées dans leur très grande majorité depuis plus de 20 ans ;
    - réaliser des extensions des réseaux existants qui n'ont pas suivi le rythme d'expansion urbain et démographique ;
    - favoriser la réalisation des programmes de branchements à grande échelle.



## Stratégie de développement des infrastructures

- Eau et assainissement
  - Eau
    - **Objectif global:** porter le taux d'accès à l'eau potable à 75 % en 2020 ;
    - **Actions prioritaires:** réalisation de 700 000 branchements en milieu urbain, 40 000 équivalents points d'eau en milieu rural, 1 200 000 latrines, et réhabilitation de 6 000 équivalents points d'eau en milieu rural.



## Stratégie de développement des infrastructures

- Eau et assainissement
  - Assainissement
    - **Objectif global:** *porter le taux d'accès aux infrastructures d'assainissement de 15 à plus de 60% à l'horizon de la stratégie ;*
    - **Actions prioritaires:** *mettre en place un programme d'installation de bloc de latrines avec poste d'eau dans les établissements qui accueillent le public.*



## Stratégie de développement des infrastructures

### ➤ Gestion domaniale

#### ➤ Objectifs globaux:

- *lever la contrainte foncière pour faciliter le développement des infrastructures de communication, stimuler la création de moyennes et grandes exploitations dans le secteur rural, maîtriser le développement urbain et améliorer le climat des affaires;*
- *rationnaliser l'allocation des ressources foncières et améliorer la gouvernance du patrimoine de l'Etat ;*
- *renforcer les capacités des administrations en charge des domaines, des affaires foncières et du patrimoine de l'Etat ;*
- *faciliter l'intégration régionale et soutenir la mise en œuvre de la décentralisation.*

14 Février 2011



## Stratégie de développement des infrastructures

### ➤ Gestion domaniale

#### ➤ Axes stratégiques:

- Aménagement des lotissements selon les demandes des secteurs primaire et secondaire ;
- Réalisation du plan cadastral national assorti des plans cadastraux des communes du Cameroun ;
- Constitution des réserves foncières destinées au développement des projets d'intérêt général;
- Aménagement des lotissements à usage résidentiel.

## Stratégie de développement des infrastructures

### ➤ Gestion domaniale

#### ➤ Mesures d'accompagnement:

- conduite des réformes de l'arsenal juridique et institutionnel régissant les affaires domaniales, foncières et du patrimoine de l'Etat ;
- mise en place d'un cadre de concertation entre les différents acteurs pour gérer les anticipations de demande foncière des différents secteurs;
- modernisation des instruments de gestion du patrimoine immobilier et du parc automobile de l'Etat.

## Stratégie de développement des infrastructures

### ➤ Gestion domaniale

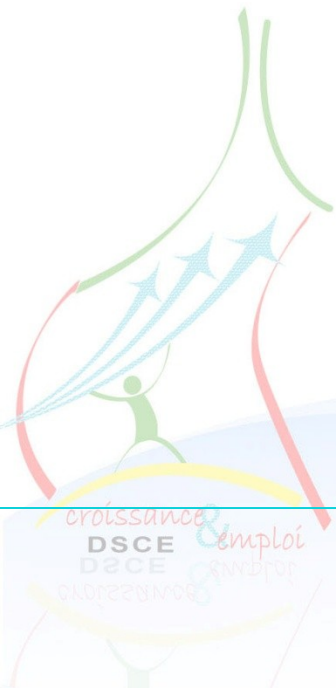
#### ➤ Mesures d'accompagnement:

- simplification et réduction des délais des procédures d'accès à la propriété foncière;

- renforcement des ressources humaines et matérielles.

## Stratégie de développement des infrastructures

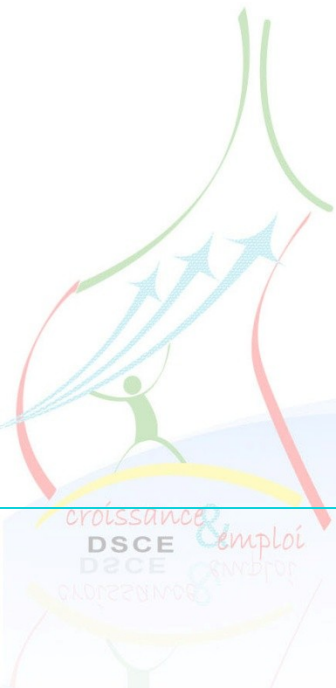
### Matrice d'actions prioritaires (MAP)



14 Février 2011

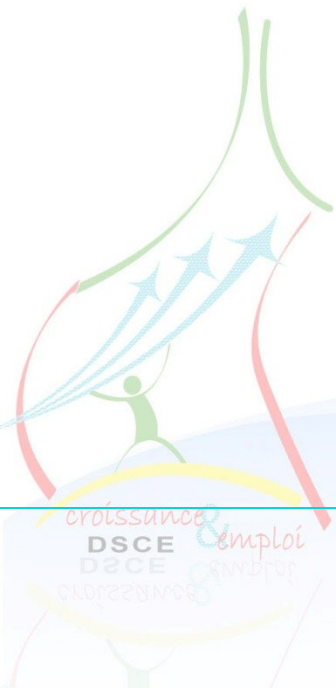
## Stratégie de développement des infrastructures

**Matrice d'actions prioritaires  
annualisée 2010  
(MAP-2010)**



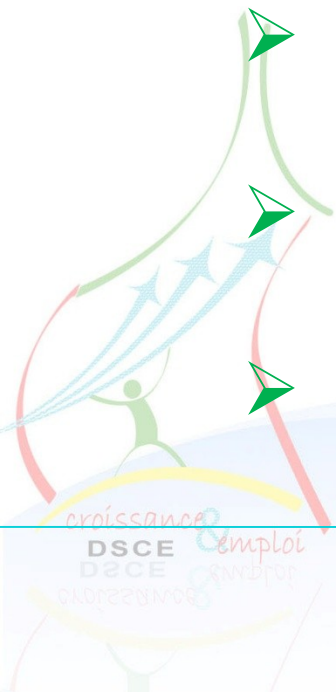
14 Février 2011

## MECANISMES DE SUIVI EVALUATION



14 Février 2011

- Cadre institutionnel de mise en œuvre;
- Dispositif de suivi évaluation;
- Suivi participatif;
- Stratégie de communication.



## Cadre institutionnel de mise en œuvre





## Cadre institutionnel de mise en œuvre

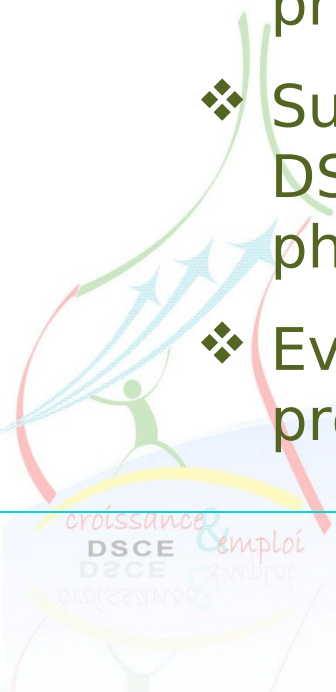
### ➤ Actions prioritaires pour le suivi:

- ❖ la revue des politiques publiques;
- ❖ la programmation des dépenses publiques nécessaires à la mise en œuvre du DSCE ;
- ❖ la mobilisation des ressources et des partenariats autour des priorités du DSCE ;
- ❖ le suivi spécifique des questions d'emploi et d'accès des pauvres aux services publics ;
- ❖ la mise en œuvre d'un système de suivi évaluation axé sur les résultats ;
- ❖ le développement de la communication sur les résultats.

## Dispositif de suivi évaluation

### ➤ Trois sous systèmes d'informations:

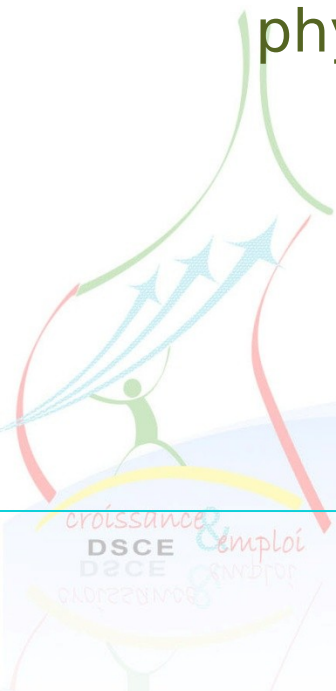
- ❖ Suivi de la pauvreté et des conditions de vie des ménages: il s'agit d'indicateurs sur les conditions de vie et d'informations de base sur les secteurs prioritaires du DSCE;
- ❖ Suivi de l'exécution des programmes et projets du DSCE: indicateurs d'inputs et outputs de réalisation physique et financière;
- ❖ Evaluation d'impacts des politiques ou programmes: études spécifiques.



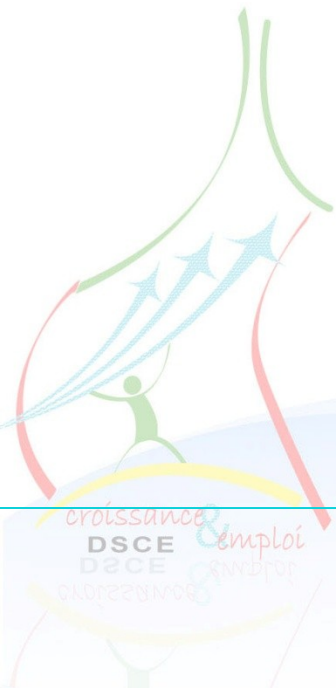
## Dispositif de suivi évaluation

### ➤ Suivi participatif

- ❖ Suivi de l'exécution des programmes et projets du DSCE: indicateurs d'inputs et outputs de réalisation physique et financière;



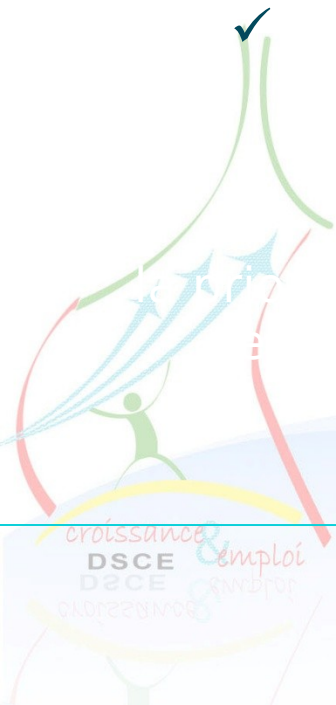
## **QUELQUES REALISATIONS** **(au 30 juin 2010)**



14 Février 2011

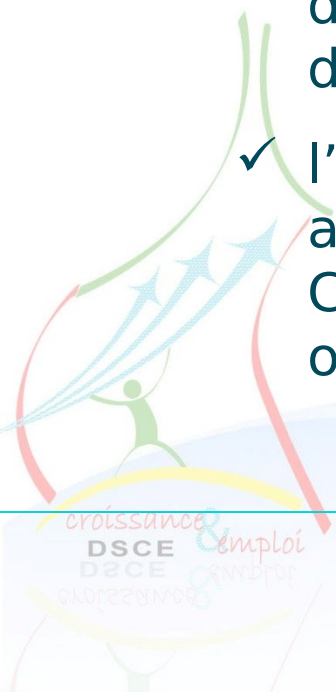
## □ Energie:

- ✓ la priorité a porté sur le démarrage des travaux du barrage réservoir de Lom Pangar, du barrage de Memve'ele, et de la centrale à gaz de Kribi;
- ✓ un programme thermique d'urgence est en train d'être mis en place à travers l'installation de groupes électrogènes dans les villes de Bamenda, Ebolowa, Mbalmayo et Yaoundé



## □ BTP:

- ✓ Les grands projets du secteur des travaux publics concernent les entrées Est et Ouest de la ville de Douala, la construction du deuxième pont sur le Wouri et la construction de l'autoroute Douala-Yaoundé;
- ✓ Sur les routes à faible trafic bitumage économique d'environ 100 km de routes qui sont au stade d'attribution des marchés;
- ✓ l'acquisition des 120 engins chinois est toujours attendue; entrée d'un opérateur de taille (Location Cameroun) dont les activités ont été lancées officiellement le 1er Juin 2010.



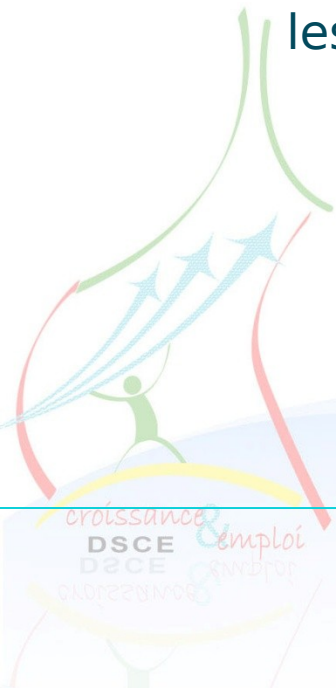
## ❑ Transports:

- ✓ Port en eau profonde de Kribi: Le démarrage des travaux de terrassement généraux devrait être effectif en 14 Février 2011 tandis que les travaux de construction des infrastructures maritime et terrestre (infrastructures de base) débuteront en juin 2011, une fois la voie d'accès et les terrassements généraux achevés.

14 Février 2011

## □ TIC:

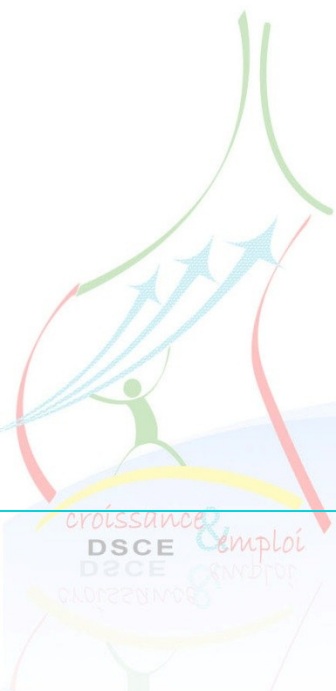
- ✓ Fibre optique: l'objectif pour 2010 est de réaliser 750 km sur les 2300 prévus, la pose de la première pierre a déjà eu lieu.



14 Février 2011



# Nous vous remercions



14 Février 2011